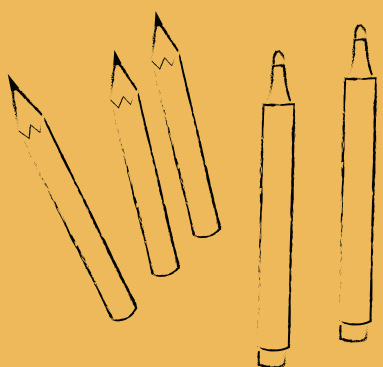
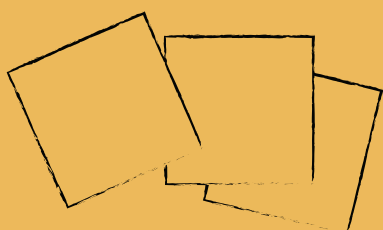




COMO VOAM E CANTAM OS NOSSOS PÁSSAROS?

VAI PRECISAR DE:

- Guia das 25 aves de Lisboa (pode aceder [aqui](#))
- Acesso ao youtube
- Folhas quadradas
- Materiais de pintura (lápis, canetas, aguarelas, borras de café...)



1. Consultem o guia das 25 aves de Lisboa e escolham aquela ave com que se identificam mais (cada participante deverá escolher uma ave).
2. Usem o youtube para conhecer melhor os “vossos” pássaros. Por exemplo, se alguém escolheu a coruja-das-torres (p.16), deve pesquisar “Tyto alba” (nomenclatura binomial!) no youtube. Vai encontrar vídeos onde poderá ver o seu vo ou ouvir o seu canto.

Notas:

- se usar a nomenclatura binomial para fazer a sua pesquisa, em princípio, encontrará mais resultados. No guia, aparece sempre abaixo do nome em português.
- explorem vários vídeos e inspirem-se.

3. Cada participante, de seguida, deverá dar asas à sua imaginação e pintar, desenhar ou ilustrar uma folha de papel quadrada, inspirada no que viu e ouviu do “seu” pássaro.
4. Depois de concluído o ponto anterior, façam nascer o vosso pássaro (instruções [aqui](#)).
5. Quando todos os participantes já tiverem o seu pássaro, aproveitem para “voar” em conjunto e, com o pássaro na mão, movimentem-se livremente e produzam sons inspirados no que viram e ouvirem.
6. Um dia mais tarde, e quando for possível, vão até ao local onde podem avistar as vossas aves (podem encontrar informações sobre onde e quando as podem encontrar no lado direito da página do guia).
7. Fiquem à escuta e olhem o céu.

¹Nome científico que é dado aos seres vivos seguindo normas sistematizadas pelo botânico, zoólogo e médico sueco Lineu (1707-1778). Chama-se binominal porque o nome é formado por duas palavras. Na página 7 do Guia de 25 Aves de Lisboa encontra a nomenclatura binomial - isto é, correspondências entre o nome comum e o nome científico, de todas as aves presentes no guia.